

# 4. PLANSTRAHLER® 2000 PLANE-PROJECTOR 2000 466 ...



IP65

A<sub>w</sub> = 0.13

24.1

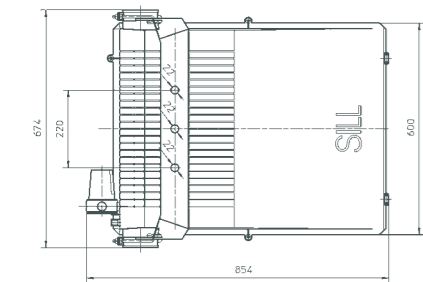
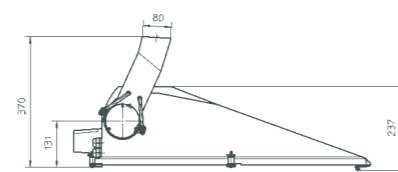
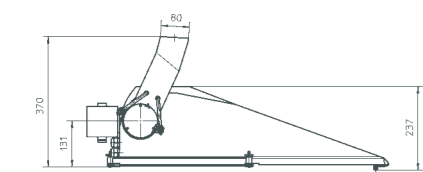


Standardfarbe: Aluminium-Natur

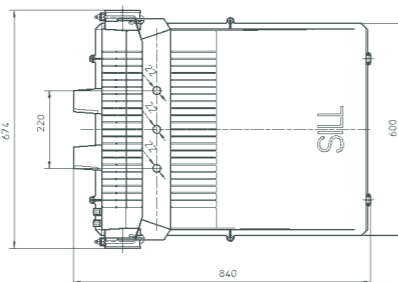
Standard colour: Natural Aluminium

Gehäuse aus korrosionsbeständigem Aluminiumdruckguss mit Kühlrippen. Reflektor aus Reinstaluminium 99,98% chemisch gegläntzt und stückeloxiert. Abschluss durch abklappbares, in Silikonichtung gelagertes, hochtemperaturwechselbeständiges Sicherheitsglas. Zündgerät ist integriert. Es werden separate Vorschaltseinheiten benötigt. Die Montage erfolgt mittels eines feuerverzinkten durchschwenkbaren Stahlbügels. Der Anschluss erfolgt durch M20 Druckverschraubungen für Kabeldurchmesser 6–13 mm und einer 3-poligen 6 mm<sup>2</sup> Anschlussklemme.

Housing with large heat dissipating cooling fins is made of Si12 corrosion-resistant die-cast aluminium. Reflector made of 99.98% pure aluminium, chemically polished and anodised. UV filtering toughened safety glass sealed by silicone gasket. Rear mounted ignitor, control gear to be ordered separately. Mounting by pivoting galvanised steel stirrup. Electrical connection by twin M20 cable glands for cables 6 mm to 13 mm diameter and a three pole 4 mm<sup>2</sup> terminal block.

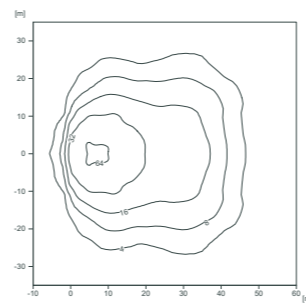
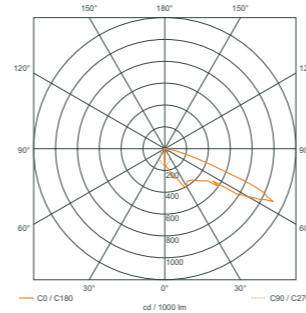


einflammig  
single lamp



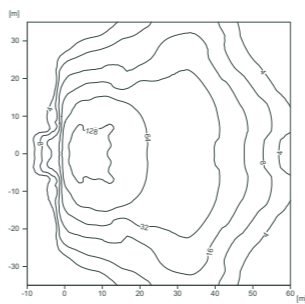
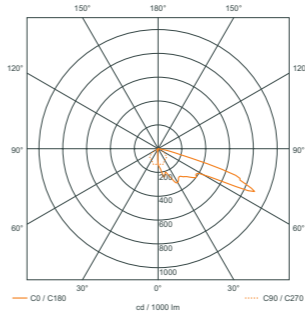
zweiflammig  
twin lamps

466 5 080 42  
HIT 2x400W



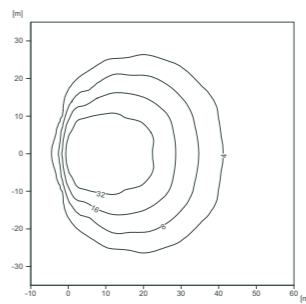
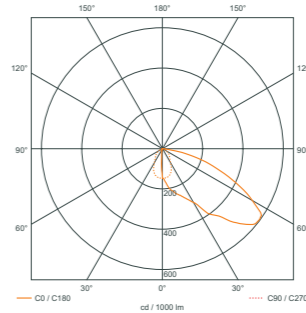
Lampenlichtstrom Bare lamp flux: 2 x 35.000 lm  
Lichtpunkthöhe Fixture mounting height: 16 m

466 5 200 33  
HIT-DE 2000W



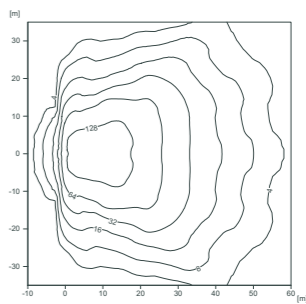
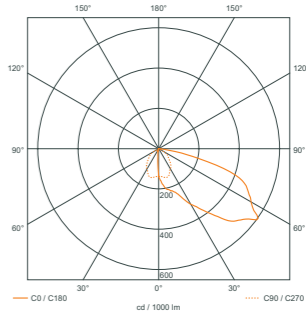
Lampenlichtstrom Bare lamp flux: 200.000 lm  
Lichtpunkthöhe Fixture mounting height: 16 m

466 6 080 42  
HIT 2x400W



Lampenlichtstrom Bare lamp flux: 2 x 35.000 lm  
Lichtpunkthöhe Fixture mounting height: 16 m

466 6 200 33  
HIT-DE 2000W



Lampenlichtstrom Bare lamp flux: 200.000 lm  
Lichtpunkthöhe Fixture mounting height: 16 m

Schlüssel: Leuchtengruppe + Lichtverteilung + Leistung (Typ) + Fassung (Typ) = Bestellnummer

Key: luminaire group + light distribution + output (type) + lamp holder (type) = order number

Beispiel/example: 466 + 5 + 100 + 33 = 466 5 100 33

KVG = konventionelles Vorschaltgerät (elektromagnetisch)

EVG = elektronisches Vorschaltgerät

KVG = conventional ballast (electro-magnetic)

EVG = electronic ballast

Leuchtengruppe 466 luminaire group	Lichtverteilung light distribution	Leistung output		Fassung lamp holder		Benötigt separate Vorschaltseinheit separate control gear necessary		
		Watt watt	Typ type	Typ type	Typ type	KVG induktiv KVG without PFC	KVG kompensiert KVG with PFC	EVG EVG
HIT	0 1 2 3 4 5 6 7 8 9	1000 W	100	E40	32	■	■	
HIT-DE	0 1 2 3 4 5 6 7 8 9	1000 W	100	K12s-7	33	■	■	
HIT-DE	0 1 2 3 4 5 6 7 8 9	2000 W	200	K12s-7	33	■	■	
MHN-LA*	0 1 2 3 4 5 6 7 8 9	1000 W	100	X528c	38	■	■	
MHN-LA*	0 1 2 3 4 5 6 7 8 9	2000 W	200	X528c	38	■	■	
HST	0 1 2 3 4 5 6 7 8 9	400 W	040	E40	42	■	■	
HIT/HST	0 1 2 3 4 5 6 7 8 9	2 x 400 W	080	E40	42	■	■	
HIT/HST	0 1 2 3 4 5 6 7 8 9	1000 W	100	E40	42	■	■	

\* PHILIPS

## Varianten · Options

- mit Sonderlackierungen
- mit Bügel für Traversenmontage
- ohne Bügel

- with special finish
- with stirrup for cross bar mounting
- without stirrup

## Zubehör · Accessories

- 8 565 001 00 Abblendrahmen
- 8 565 002 00 Mastansatzklammer für Ø115 mm – Ø120 mm
- 8 902 ... kompensierte Vorschaltseinheit (Seite 342)
- 8 902 ... induktive Vorschaltseinheit (Seite 342)

- 8 565 001 00 Anti glare frame
- 8 565 002 00 Pole mounting clamp for columns Ø115 mm – Ø120 mm
- 8 902 ... PFC equipped ballast unit (page 342)
- 8 902 ... inductive ballast unit (page 342)

